

山东省住房和城乡建设厅

附件

关于 G205 山深线郯城绕城段改建工程 的选址意见

G205 山深线郯城绕城段改建工程选址方案已经项目所在地市、县两级城乡规划主管部门审查，省国土厅及有关部门出具了支持文件，根据《山东省城乡规划条例》和《关于加强建设项目选址规划管理的通知》（鲁建发〔2011〕2号）有关规定，经组织专家论证，原则同意 G205 山深线郯城绕城段改建工程选址。

G205 山深线郯城绕城段改建工程位于郯城县境内，途径郯城街道、马头镇和高峰头镇辖区。工程起点位于 G205 线郯城官塘村东侧，向西经刘小埠村，在唐桥村北跨越围带河后，路线转向西南，在益民村北与 S318 线相交，经杨庄村西，二刘庄村东，在刘楼村南侧与 S230 线相交，路线继续往南，在张园村与赵庄村之间穿过，经主高册东、陈高册东，在小马头村北跨越白马河后，路线向东南前行，经东张林村北侧后路线向东，经东升村南后，路线继续往东达到终点。路线全长 22.583 公里，路基宽度

33 米，用地总规模 133.470 公顷，永久占地面积 122.488 公顷，临时占地面积 10.982 公顷。该建设项目具体走向详见 G205 山深线郯城绕城段改建工程路线方案图。

在后续规划建设中，应落实以下要求：

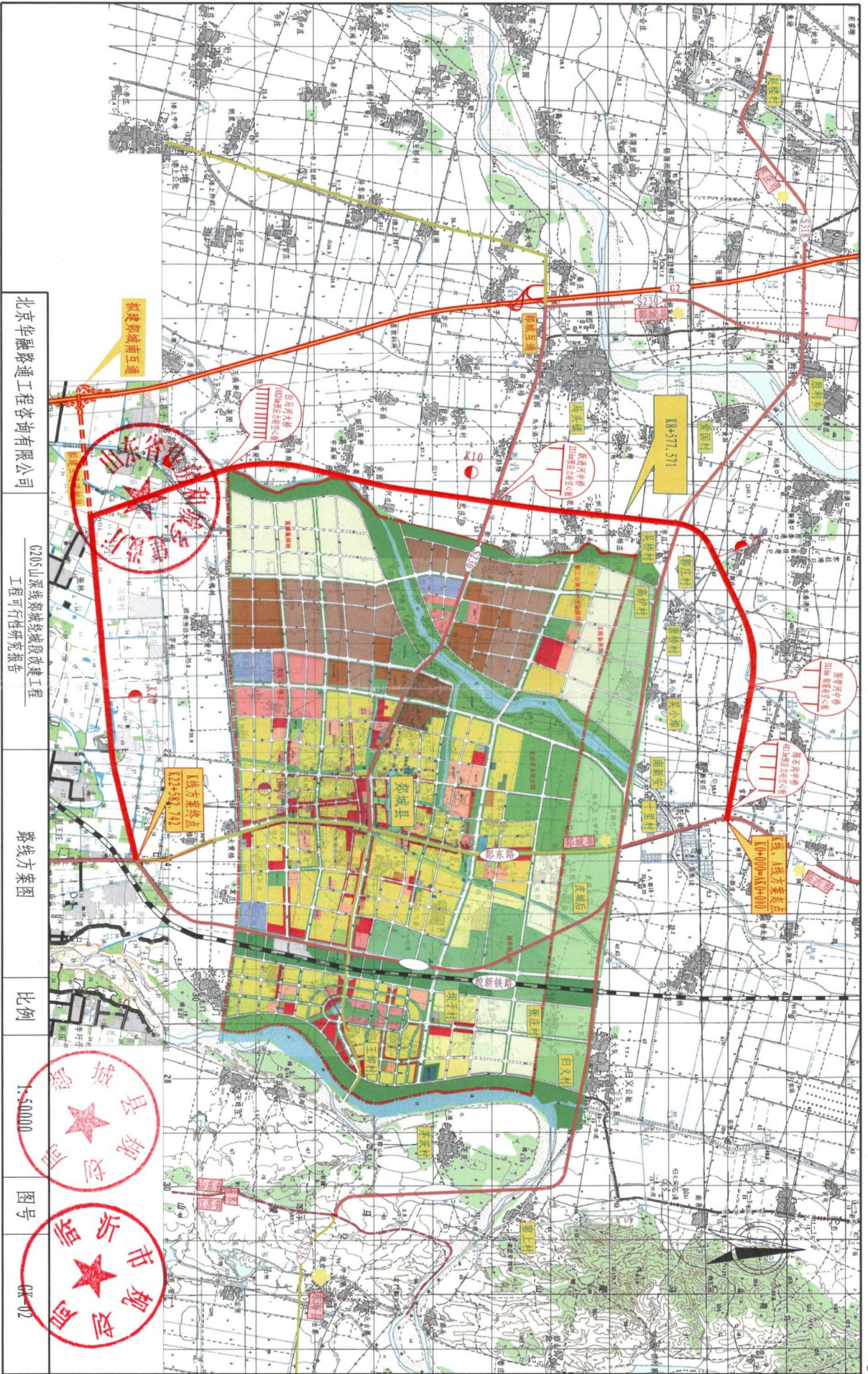
1. 要做好该项目与城镇总体规划的衔接，处理好与城镇规划建设用地的关系。

2. 处理好项目与断裂带、河道、相关道路及各类管线的关系。

3. 严格遵守国家有关法律法规，依法取得土地、环境、规划、施工等许可文件后方可开工建设。临沂市、郯城县城乡规划主管部门要做好后续规划管理工作。

本选址意见有效期一年。





北京华盈路通工程咨询有限公司

C205 山深线双城段改建工程
工程可行性研究报告

路线方案图

比例

1:50000

图号

CK-02

